

ESTUDIO METODOLÓGICO SOSTENIBLE DE EXTRACCIÓN, TRANSPORTE Y RECICLADO DE PALAS EÓLICAS





LEITMOTIV

Cuando las palas del aerogenerador terminan su ciclo en el sector eólico, empieza nuestro trabajo. Los componentes y las estructuras de estos elementos se extraen -aprovechándose de manera íntegra- del propio aerogenerador para su posterior desmontaje. Sin desperdiciar ningún material, se procede a su traslado gracias a una técnica de corte que permite un transporte sencillo y eficaz.

En Ventos Metódicos Reciclagem LDA, somos especialistas en la gestión de residuos, cumpliendo estrictamente con las nuevas directrices estipuladas por la Unión Europea. **La economía circular, la reutilización y la huella de carbono zero** en los nuevos productos son la filosofía de nuestra compañía.



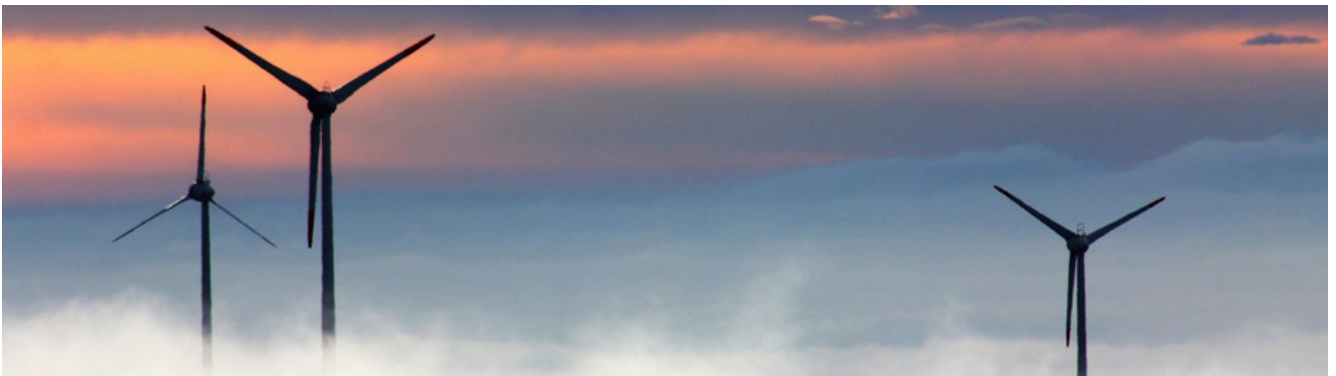
Economía circular



Reutilización



Huella carbono zero



RECURSOS



Camión aserradero, con el pertinente desplazamiento al parque eólico para proceder al primer corte.



Carretilla elevadora, para la manipulación de los segmentos y para la carga y descarga del material.



Personal cualificado y certificado para efectuar la operación.



Materiales y útiles necesarios para el embalaje y manipulación de las palas eólicas.



OPERACIÓN DE CORTE

El corte del material, sin generar apenas ningún tipo de residuo, es el eje central del proceso de reciclado. Una vez desmontadas las palas, se procede a su segmentación en tramos divididos para facilitar su manipulación, carga y transporte. Gracias a un sistema pionero en el mercado, las palas son cortadas sin provocar un impacto nocivo medioambiental. Los pocos deshechos resultantes son aspirados en ese mismo momento de manera automática, reservándolos para otras utilidades.

Camión aserradero de palas eólicas.



Corte de pala para uso como lámpara.

TRANSPORTE

Tras la finalización del proceso de corte y embalado, se procede a la carga del material en un camión adaptado para su traslado a la línea de procesado.

Transporte de las palas eólicas en el trailer.

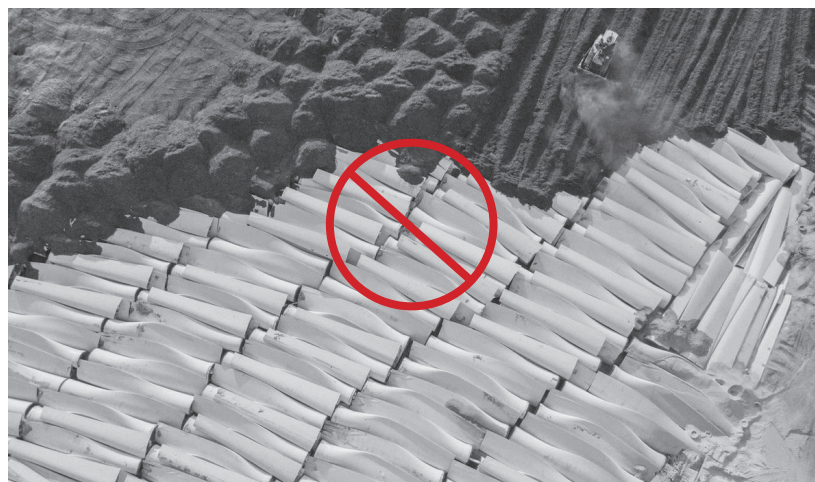
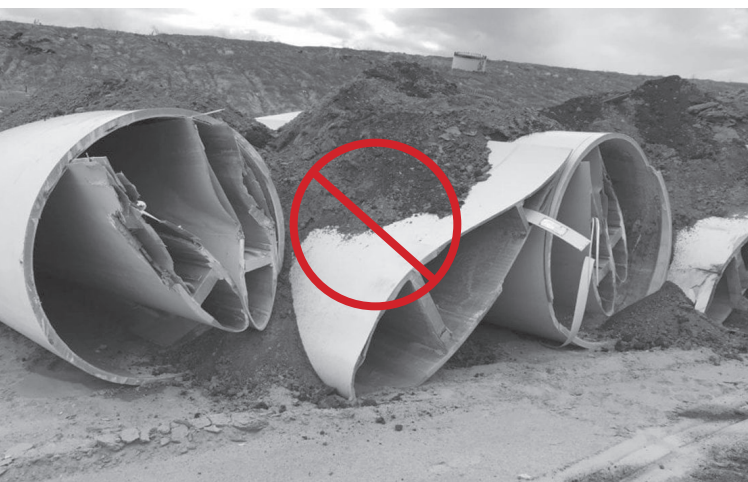


RECICLADO DE LAS PALAS

Nuestra principal diferencia reside en el **completo reciclado de las palas eólicas**. En contraposición con el sector eólico de otros países, desde Ventos Metódicos Reciclagem LDA garantizamos que los residuos se someten a un proceso de reciclaje innovador del que otros países no disponen.

Por ejemplo, un alto porcentaje de palas es enterrado en países como Estados Unidos, generando un impacto nocivo en el medioambiente.

Palas eólicas en proceso de entierro.



En Europa, las palas se trituran para su posterior combustión o son sometidas a procesos químicos con el propósito de separar sus materiales.

Proceso de triturado de palas para la posterior combustión.



Para evitar estas situaciones, nuestra empresa se centra en otorgar una segunda vida a las palas eólicas. Nos avala la experiencia y el interés innovador.

COMPROMISO ECONOMIA CIRCULAR RESIDUO ZERO: Proceso de reciclado de residuos, polvo y elementos de la pala eólica

1 Los residuos generados en el proceso de corte y manipulación de la pala eólica, como polvo en sus diversas tipologías o secciones mayores (mostrados en las siguientes imágenes) son procesados y unificados en las instalaciones de Ventos Metódicos Reciclagem LDA, con técnicas pioneras. Se obtiene así materia prima (cumpliendo los criterios de economía circular marcada en la Legislación Europea) para otras aplicaciones, como vigas, piezas de jardinería, construcción, entre otros.



2 Una vez seleccionados los residuos acondicionados al tamaño exigido para su aplicación, se introducen en un molde con la forma deseada, en este caso, rectangular.

3 A continuación, se procede al vertido de resina (o el conglomerante más apropiado para el uso de la pieza que se desea crear) para conseguir compactar el residuo.

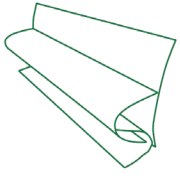


4 Con el objetivo de allanar la superficie, se ejerce presión hasta conseguir estabilidad. Se tiene en consideración el grado de compactación aumentando la rigidez y la resistencia de la pieza obtenida.



5 Una vez extraído del molde, se procede al perfilado de pintura del producto resultante.






TRANSFORMACIÓN Y SEGUNDA VIDA ÚTIL

En Ventos Metódicos Reciclagem LDA contamos con nuestra marca

SOSTYL  *IR*®

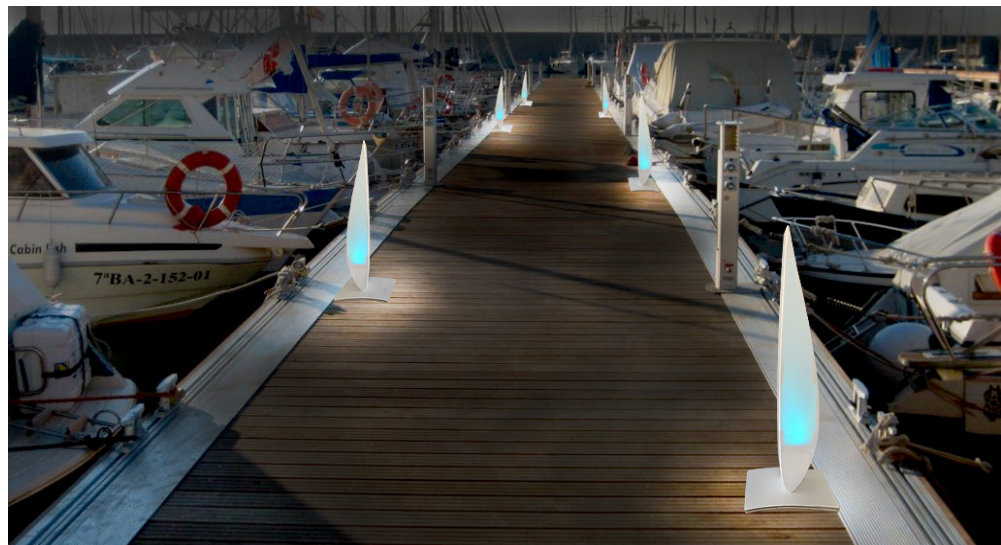
Gracias a ella, los erróneamente llamados residuos de la energía eólica, especialmente las palas, se transforman en exclusivo mobiliario industrial, urbano, de oficina o doméstico a través de una técnica pionera en el sector del reciclado.

Se trata de un proceso físico y completamente sostenible, donde el impacto de la huella de carbono es inexistente. Con cortes y moldeadores, estructuras de alta calidad y certificados que acreditan su resistencia y su exclusividad, el mobiliario de *SOSTYL*  *IR*® se sitúa a la vanguardia de la sostenibilidad.

*Lámparas exteriores
en pantalán de luz cálida o fría.*



*Lámparas interiores de luz
multicolor.*



Mesa de oficina de color negro.



*Mesa de oficina o comedor
de color blanco.*



Banco de exterior blanco.



Banco de exterior verde.



Silla color blanco.

Silla negra.



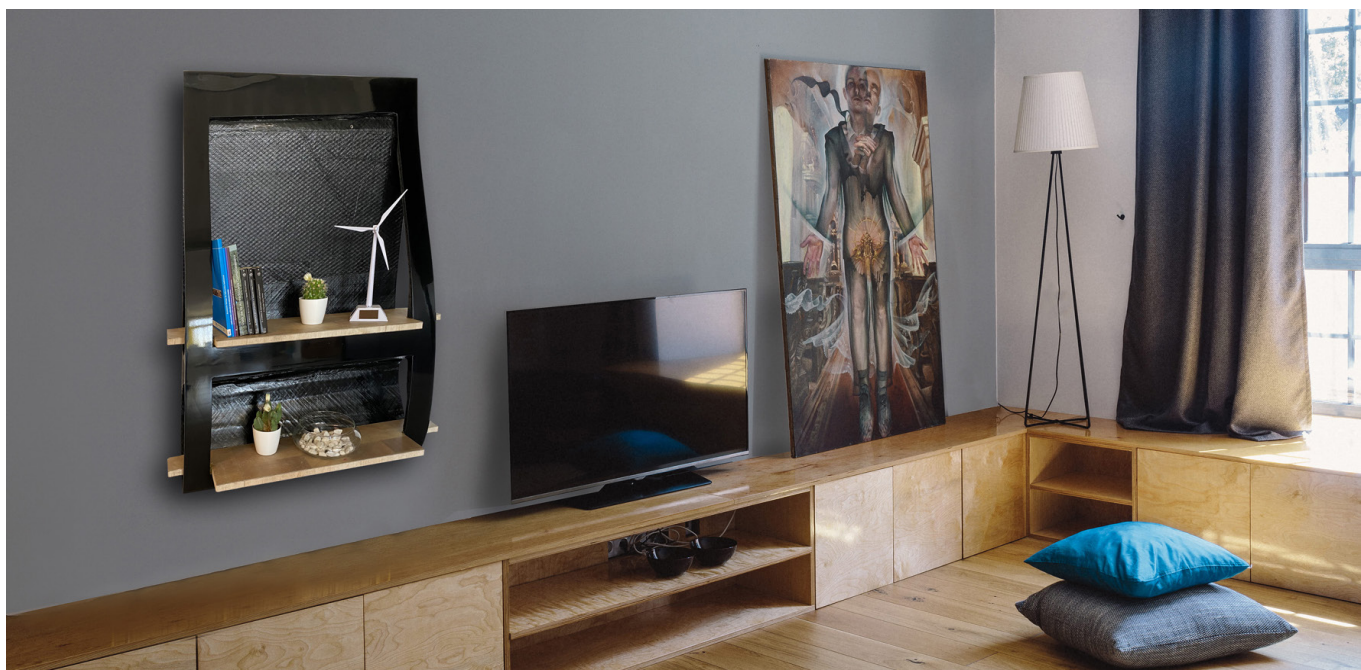


Bancos interiores de color blanco.

Estantería de pared de color negro en habitación.



Estantería de color negro.





Ventos
Metódicos

Ventos Metódicos Reciclagem LDA
Polígono Industrial da Lagoa
Rúa das Cruzes, 484
4950-850 Monção
Portugal

Solicite su presupuesto sin compromiso para el retiro de
palas eólicas.



Teléfono: +35 191 3302645 / +34 626 86 86 30

info@ventosmetodicos.com
ventosmetodicos.com